

## TARIFS

Régime	Hors CAF	CAF	Quotient CAF <760€
Tarif horaire ALSH	1,90€	1,58€	1,11€
Tarif repas / jour	2,40€		
Tarif goûter / jour	0,40€		

*A rajouter : les aides locales selon les communes ou les C.E.*

## HORAIRES

HORAIRES	
Heures d'arrivée	Heures de départ
7h35 – 9H 11h45 à 12h00 <i>(avec repas)</i>	12h00 <i>(demi-journée sans repas)</i> 16h30 <i>(sans goûter)</i>
13h00 à 13h30 <i>(sans repas)</i>	17h00 à 18h30 <i>(avec goûter)</i>

**Pour les inscriptions des mercredis novembre et décembre**  
merci de faire parvenir votre calendrier au CSP  
**au plus tard le vendredi 4 novembre 2016**

*Prévoir une tenue adaptée aux activités*

**LE CENTRE SERA FERME**  
**du 24 décembre au 2 janvier 2017 inclus**

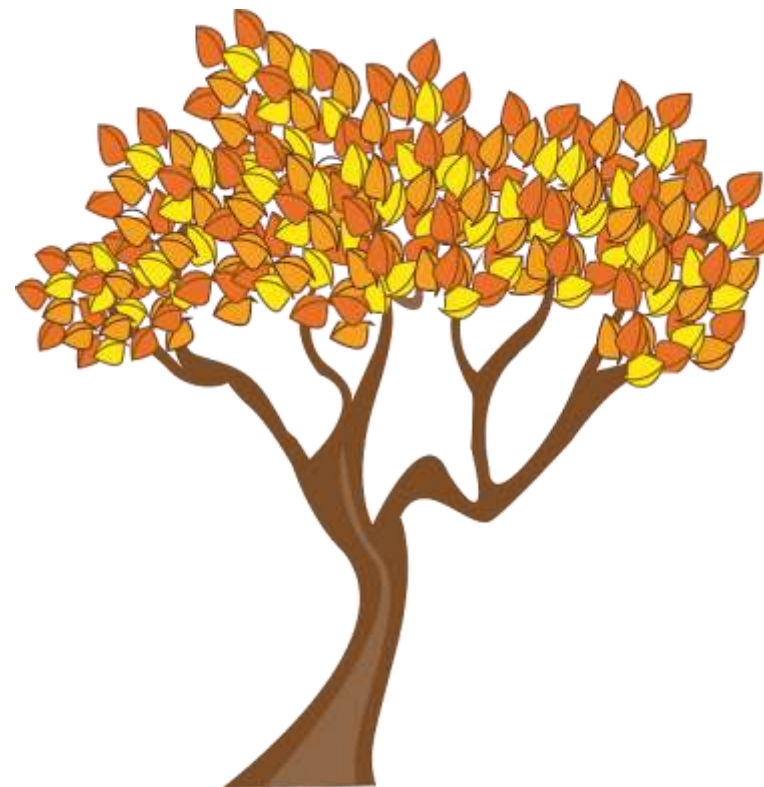
## IMPORTANT !

- ✓ Aucune réservation ne sera prise par téléphone, seules les réservations effectuées par courriers, dépôt au centre ou courriel seront acceptées
- ✓ Toute modification devra être notifiée par écrit 48h à l'avance (hors samedi et dimanche).
- ✓ En cas de maladie ou de force majeure, il vous sera demandé de prévenir au plus tard à 9h00, le jour de l'accueil, avec un justificatif.
- ✓ **Toute inscription non annulée, sera facturée.**

Renseignements et inscriptions au Centre Socioculturel de Pons  
44 avenue Gambetta — 17800 Pons  
Tél : 05 46 94 08 17 – [www.cspons.com](http://www.cspons.com) – ✉ [accueil@cspons.com](mailto:accueil@cspons.com)

# ACCUEIL DE LOISIRS

## PLANNING DES ACTIVITES MERCREDIS Novembre – Décembre 2016



**Accueil des enfants de 3 ans et demi à 14 ans**



### Renseignements et inscriptions


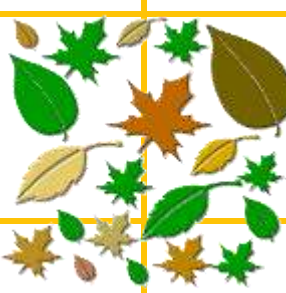





Centre Socioculturel de Pons  
44 avenue Gambetta — 17800 Pons

Tél : 05 46 94 08 17

[www.cspons.com](http://www.cspons.com) – ✉ [accueil@cspons.com](mailto:accueil@cspons.com)



# Planning des mercredis de novembre et décembre *Au fil des saisons ...*

	<b>PETITS</b> 3, 5-6 ans	<b>GRANDS</b> 7 ans +
<i>Mercredi</i> <i>9 novembre</i>	 Petit jardin d'automne	 Jeux d'automne
<i>Mercredi</i> <i>16 novembre</i>	 Land art	L'automne en couleurs : sortie dans les bois ... <i>( Prévoir les bottes ! )</i> 
<i>Mercredi</i> <i>23 novembre</i>	Créons notre calendrier de l'avent	Mon tableau des saisons 
<i>Mercredi</i> <i>30 novembre</i>	Les clochettes du père Noël	Quizz des saisons
<i>Mercredi</i> <i>7 décembre</i>	 Fabriquons nos décorations de Noël	
<i>Mercredi</i> <i>14 décembre</i>	Couronne de fleurs de Noël	Atelier cuisine : Mon beau sapin

*Prévoir une tenue adaptée en fonction des activités !*

*Dans le cadre de nos différentes activités, nous utiliserons un appareil photo.*

*Si vous ne souhaitez pas que votre enfant soit photographié, merci de nous en informer.*

**LE CENTRE SERA FERME du 24 décembre au 2 janvier 2017 inclus....**